

### Programa de bienestar

Estrategia de bienestar que permite acceder con facilidad a los mejores servicios médicos especializados.



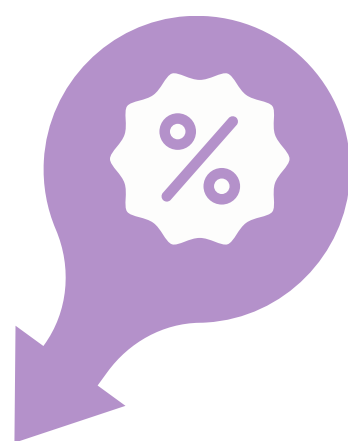
### Servicios

Amplio portafolio de especialidades médicas con tarifas diferenciales y de manera oportuna.



### Descuentos

Hasta de un 50% en las tarifas



### Afiliación

\$10.000 COP Anuales



### Gestión de citas

Gestionamos las citas por wathaspp o teléfono y sin filas



Un programa de la Fundación:



Con el apoyo de:

**coomultrasán**  
multiactiva

### Contáctanos:

 310 342 0765

 Carrera 33 # 52 - 18

 fundactivavidasana@coomultrasan.org

 Fundacioncoomultrasan

 Fundación Coomultrasán Multiactiva



## NUESTROS SERVICIOS

### Especialidades

- Alergología y alergología pediátrica
- Audiología
- Cardiología y cardiología pediátrica
- Certificado de apoyo emocional
- Cirugía vascular, flebología y escleroterapia
- Dermatología
- Electrofisiología
- Endocrinología y endocrinología pediátrica
- Fisiatría y rehabilitación del dolor
- Fisioterapia
- Fonoaudiología
- Gastroenterología y gastroenterología infantil
- Genética
- Ginecología, ginecología obstétrica, ginecología oncológica y mastología
- Hepatología
- Medicina familiar
- Medicina general presencial y domiciliaria
- Medicina interna
- Medicina nuclear
- Nefrología pediátrica
- Neumología y neumología pediátrica
- Neuroepileptología
- Neurología y neuropediatría
- Nutrición y dietética
- Odontología especializada, ortodoncia y maxilofacial
- Oftalmología general, especializada y oftalmología pediátrica
- Optometría y Óptica
- Ortopedia y traumatología, ortopedia y traumatología pediátrica
- Otolología
- Otorrinolaringología y otorrinolaringología pediátrica
- Pediatría
- Psicología y psicología infantil
- Psiquiatría
- Salud Ocupacional
- Urología



### Exámenes especializados

- Audiometría, logaudiometría, impedanciometría
- Citología, Colposcopia y Prueba VPH
- Ecocardiograma transtorácico, electrocardiograma, Holter y MAPA
- Electromiografía y Neuroconducción en extremidades
- Estudios neurodiagnósticos, electroencefalograma y monitorizaciones
- Ecografías
- Endoscopias, colonoscopias y elastografías
- Gamagrafías
- Imágenes dentales, panorámicas y periapicales
- Infiltración intralesional
- Onicectomía
- Pruebas de alergias (intraepidérmica, de provocación nasal, oral o epicutánea)
- Prueba de aliento para Helicobacter Pilory
- Pruebas de esfuerzo cardiovascular
- Pruebas neuropsicologicas y cognitivas
- Radiografías
- Resonancias magnéticas
- Terapia de rehabilitación cardiovascular
- Terapia visual, física, ocupacional, fonoaudiológica, de vértigo y respiratoria
- Tomografías

### Cirugías oculares

- Cirugía Lasik
- Cirugía Facorefractiva
- Cirugía De Catarata
- Blefaroplastia



### Laboratorios clínicos

## DIRECTORIO ESPECIALISTAS

### Área metropolitana de Bucaramanga



#### ALERGOLOGÍA Y ALERGOLOGÍA PEDIÁTRICA

**Instituto Neumológico Del Oriente**  
Dirección: Cl 53 # 31 - 30 Sotomayor



#### AUDIOLOGÍA

**Audiomic**  
Dirección: Cl. 51a #31-18 Cabecera



#### CARDIOLOGÍA Y CARDIOLOGÍA PEDIÁTRICA

**CEMIC IPS**  
Centro médico integral de cardiología  
Dirección: Carrera 33 # 46 - 43 Cabecera



#### CERTIFICADO DE APOYO EMOCIONAL

**Erika Tovar**  
Psicóloga  
Certificado nacional, nacional e internacional  
Vigencia 1 año



#### CIRUGÍA VASCULAR, FLEBOLOGÍA Y ESCLEROTERAPIA

**Jaime Amarillo**  
Dirección: Centro Internacional de Especialistas CIE piso 7 consultorio 707 norte



#### CIRUGÍA VASCULAR, FLEBOLOGÍA Y ESCLEROTERAPIA

**Coomultrasán Salud Diagnóstica**  
Dirección: Carrera 34 # 46 - 34 cerca parque san pio



#### DERMATOLOGÍA

**Linda Chaustre**  
Dermatóloga  
Dirección: Calle 157 20-94 Clinica Foscal Internacional Fosunab, Piso 8, Torre C, Consultorio 806



#### DERMATOLOGÍA

**Lizet Benavides**  
Dermatóloga  
Dirección: Cra. 27 #37-33, Consultorio 808, Centro Empresarial Green Gold



#### DERMATOLOGÍA

**Hernando Mosquera**  
Dermatólogo  
Dirección: Centro Médico Carlos Ardila Lulle Torre B Módulo 48 Cons 623 Piso 6



#### ELECTROFISIOLOGÍA

**Coomultrasán Salud Diagnóstica**  
Dirección: Carrera 34 # 46 - 34 cerca parque san pio



#### ENDOCRINOLOGÍA

**Juan Guillermo Sarmiento Ramón**  
Internista Endocrinólogo  
Dirección: Centro Médico Carlos Ardila Lulle Torre A Módulo 4 Cons 207 FOSUNAB Piso 4 Cons 408



#### ENDOCRINOLOGÍA

**Lady Rodriguez**  
Internista Endocrinólogo  
Dirección: Calle 35 # 34 - 61 Cons 1



#### ENDOCRINOLOGÍA PEDIÁTRICA

**María Paula Sarmiento Ramón**  
Endocrinóloga Pediatra  
Dirección: Centro Médico Carlos Ardila Lulle Torre A Módulo 4 Cons 207



#### FISIATRÍA Y REHABILITACIÓN DEL DOLOR

**Adriana Martínez Barragán**  
Fisiatra  
Dirección: Avenida Gonzalez Valencia 55a - 54 Cons 402 Edificio Dek Tower



#### FISIATRÍA Y REHABILITACIÓN DEL DOLOR

**Marcial Martínez**  
Fisiatra  
Dirección: Calle 51 No. 34 - 17 Cons 201



#### FISIATRÍA Y REHABILITACIÓN DEL DOLOR

**PHYSICAL IPS**  
Dirección: Calle 21 # 21-35 San Francisco



#### FISIOTERAPIA

**PHYSICAL IPS**  
Dirección: Calle 21 # 21-35 San Francisco



#### FONOAUDIOLOGÍA

**Audiomic**  
Dirección: Cl. 51a #31-18 Cabecera



#### GASTROENTEROLOGÍA Y GASTROPEDIATRÍA

**Uganep**  
Dirección: Carrera 29 # 44 - 48



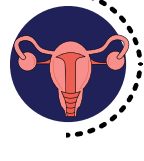
#### GASTROENTEROLOGÍA

**Igho**  
Dirección: Cra. 28 # 40 - 37, Sotomayor



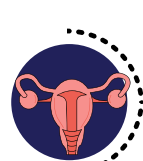
#### GENETISTA

**Uganep**  
Dirección: Carrera 29 # 44 - 48



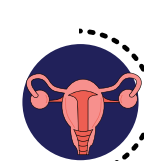
#### GINECOLOGÍA OBSTÉTRICA

**Jesica Lisette Forero Parada**  
Ginecóloga y Obstetra  
Dirección: Centro médico Carlos Ardila Lulle Torre B Piso 6 Modulo 49 Cons 627



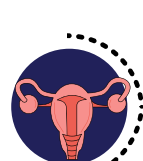
#### GINECOLOGÍA ONCOLÓGICA

**Simón Oróstegui Correa**  
Ginecólogo Oncólogo  
Dirección: Calle 54 No. 33 - 12 Cons. 105 Centro Médico Bucaramanga



#### GINECOLOGÍA MASTOLOGÍA

**Diego Corso**  
Ginecólogo Mastólogo  
Dirección: FOSUNAB (Clínica FOSCAL Internacional) Piso 6 - Consultorio 604



#### GINECOLOGÍA

**Coomultrasán Salud Diagnóstica**  
Dirección: Carrera 34 # 46 - 34 cerca parque san pio



#### HEPATOLOGÍA

**Uganep**  
Dirección: Carrera 29 # 44 - 48



#### MEDICINA GENERAL

**Coomultrasán Salud Diagnóstica**  
Dirección: Carrera 34 # 46 - 34 cerca parque san pio



#### MEDICINA GENERAL

**Liga Santandereana Contra el Cáncer**  
Dirección: Carrera 22 # 31-71

## DIRECTORIO ESPECIALISTAS

### Área metropolitana de Bucaramanga



#### MEDICINA GENERAL DOMICILIARIA

**Daniel Vargas**

Médico general

Atención Domiciliaria en Bucaramanga, Floridablanca, Piedecuesta y Girón



#### MEDICINA FAMILIAR

**David Leonardo Capacho Quintana**

Médico familiar

Dirección: Clínica Foscal internacional Fosunab piso 9, Torre c, cons 908



#### MEDICINA INTERNA

**Lesvanny A. Romero Escorcía**

Médico internista

Dirección: Centro médico Carlos Ardila Lulle Torre B Piso 6 Modulo 48 Cons 625



#### MEDICINA INTERNA Y NUCLEAR

**Luis Enrique Vasquez Lobo**

Médico internista / Médico nuclear

Dirección: Calle 53 No. 31-141



#### NEFROLOGÍA PEDIÁTRICA

**Uganep**

Dirección: Carrera 29 # 44-48 edificio centro médico uganep



#### NEUMOLOGÍA Y NEUMOLOGÍA PEDIÁTRICA

**Instituto Neumológico Del Oriente**

Dirección: Cl 53 # 31 - 30 Sotomayor



#### NEUROEPILEPTOLOGÍA

**Uganep**

Dirección: Carrera 29 # 44-48 edificio centro médico uganep



#### NEUROLOGÍA Y NEUROPEDIATRÍA

**Uganep**

Dirección: Carrera 29 # 44-48 edificio centro médico uganep



#### NEUROLOGÍA

**CENES**

Centro de Estudios Neurológicos de Santander

Dirección: Centro Médico Carlos Ardila Lülle, torre A, piso 6, módulo 27



#### NEUROLOGÍA Y NEUROPEDIATRÍA

**Funes**

Dirección: Cl 55 # 31 - 53



#### NUTRICIÓN Y DIETÉTICA

**Liga Santandereana Contra el Cáncer**

Dirección: Carrera 22 # 31-71



#### NUTRICIÓN Y DIETÉTICA

**Uganep**

Dirección: Carrera 29 # 44-48 edificio centro médico uganep



#### ODONTOLOGÍA MAXILOFACIAL

**Hernan Montaguth**

Cirujano maxilofacial

Dirección: Cra 31# 51-74 torre mardel Consultorio 1307

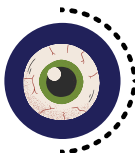


#### ODONTOLOGÍA ESPECIALIZADA Y ORTODONCIA

**Jose Adolfo Sanchez Molina (Orthoss)**

Odontólogo y Ortodoncista

Dirección: Cl 49 # 27a - 65 edificio kbc cons 206

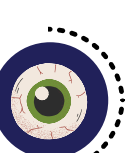


#### OFTALMOLOGÍA GENERAL, ESPECIALIZADA Y OFTALMOLOGÍA PEDIÁTRICA

**CEDCO Centro Ocular Dr Girón**

Oftalmología

Dirección: en la Calle 48 No. 27-49 Sotomayor - Bucaramanga

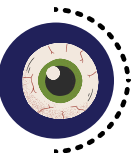


#### OFTALMOLOGÍA PEDIÁTRICA

**Juan Carlos Serrano**

Oftalmólogo

Dirección: Fosunab - Foscal Internacional Calle 158 # 20 - 95 torre C piso 3 cons 309



#### OFTALMOLOGÍA Y OPTOMETRÍA

**Carlos Fernando Utrera**

Oftalmólogo

Dirección: Edificio SOMES, consultorio 14. Carrera 29 # 47-108 frente al CAI de Sotomayor.



#### OPTOMETRÍA Y ÓPTICA

**CEDCO Centro Ocular Dr Girón**

Oftalmología

Dirección: en la Calle 48 No. 27-49 Sotomayor - Bucaramanga



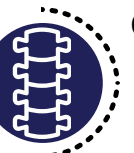
#### ORTOPEDIA Y TRAUMATOLOGÍA

**Jaime Alberto Villamizar**

Ortopedista y traumatólogo

Espec Hombro y Rodilla

Dirección: Centro internacional de especialistas CIE piso 3 cons 310 sur.



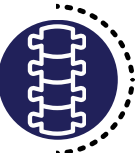
#### ORTOPEDIA Y TRAUMATOLOGÍA

**Javier Botía**

Ortopedista y traumatólogo

Espec Pie y Tobillo

Dirección: Centro internacional de especialistas CIE piso 3 cons 310 sur.



#### ORTOPEDIA Y TRAUMATOLOGÍA PEDIÁTRICA

**Jairo Enrique Goyeneche Forero**

Ortopedista y traumatólogo

Ortopedia pediátrica

Dirección: Centro médico Carlos Ardila Lulle torre b, piso 6, mod 46, cons 619



#### ORTOPEDIA Y TRAUMATOLOGÍA

**Pedro González**

Ortopedista y traumatólogo

Dirección: Calle 48 # 26-24; piso 3 edificio Titanio Profesional en la ciudad de Bucaramanga-Santander.



#### ORTOPEDIA Y TRAUMATOLOGÍA

**PHYSICAL IPS**

Dirección: Calle 21 # 21-35 San Francisco



#### OTOLOGÍA

**Audiomic**

Dirección: Cl. 51a #31-18 Cabecera



## DIRECTORIO ESPECIALISTAS

### Área metropolitana de Bucaramanga



**OTORRINOLARINGOLOGÍA**  
**Unidad de Otorrinolaringología**  
Dirección: Calle 51a #31-18 2do y 3er piso



**OTORRINOLARINGOLOGÍA PEDIÁTRICA**  
**Audiomic**  
Dirección: Cl. 51a #31-18 Cabecera



**PEDIATRÍA**  
**Ulfran Castro**  
Pediatra  
Dirección: Centro Médico Galileo  
Calle 49 # 28 - 10



**PEDIATRÍA**  
**Mauricio García**  
Pediatra  
Dirección: Cra 29 47-108 Somes Cons 7



**PSICOLOGÍA**  
**Luis Guillermo Rojas**  
Psicólogo Esp Clínica y de la salud  
Biomagnetismo, Bioenergética  
Dirección: Av gonzalez valencia # 54 - 08



**PSICOLOGÍA**  
**Liga Santandereana Contra el Cáncer**  
Dirección: Carrera 22 # 31-71



**PSICOLOGÍA Y PSICOLOGÍA INFANTIL**  
**Funes**  
Dirección: Cl 55 # 31 - 53



**PSIQUIATRÍA**  
**Funes**  
Dirección: Cl 55 # 31 - 53



**SALUD OCUPACIONAL**  
**Coomultrasán Salud Diagnóstica**  
Dirección: Carrera 34 # 46 - 34 cerca  
parque san pio



**UROLOGÍA**  
**Liga Santandereana Contra el Cáncer**  
Dirección: Carrera 22 # 31-71

### Especialidades en Barrancabermeja



**FONOAUDIOLOGÍA**



**FISIOTERAPIA**  
**TERAPIA OCUPACIONAL**  
**TERAPIA DE REHABILITACIÓN COGNITIVA**



**QUALITA IPS**

Dirección: Cl 45a # 23 - 51  
Barrancabermeja



**MEDICINA GENERAL**



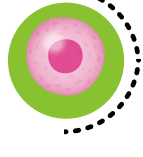
**PSICOLOGÍA, PRUEBAS NEUROPSICOLÓGICAS Y DE PERSONALIDAD**

## EXÁMENES ESPECIALIZADOS

### Área metropolitana de Bucaramanga



**AUDIOMETRÍA, LOGOAUDIOMETRÍA, IMPEDANCIOMETRÍA**  
**Audiomic**  
Dirección: Cl. 51a #31-18 Cabecera



**CITOLOGIA, COLPOSCOPIA, PRUEBA VPH**  
**Liga Santandereana Contra el Cáncer**  
Dirección: Carrera 22 # 31-71



**ECOCARDIOGRAMA TRANSTORÁCICO, ELECTROCARDIOGRAMA, HOLTER Y MAPA**  
**CEMIC IPS**  
Centro médico integral de cardiología  
Dirección: Carrera 33 # 46 - 43 Cabecera



**ELECTROMIOGRAFIA Y NEUROCONDUCCIÓN EN EXTREMIDADES**  
**PHYSICAL IPS**  
Dirección: Calle 21 # 21-35 San Francisco



**ESTUDIOS NEURODIAGNÓSTICOS, ELECTROENCEFALOGRAMA Y MONITORIZACIONES**  
**CENES**  
Centro de Estudios Neurológicos de Santander  
Dirección: Centro Médico Carlos Ardila Lülle, torre A, piso 6, módulo 27



**ECOGRAFÍAS**  
**Catme**  
Dirección: Cra. 27a #50 - 49, sotomayor  
**Coomultrasán Salud Diagnóstica**  
Dirección: Carrera 34 # 46 - 34 cerca  
parque san pio



**ENDOSCOPIA, COLONOSCOPIA Y ELASTROGRAFÍA**  
**Uganep**  
Dirección: Carrera 29 # 44-48 edificio centro  
médico uganep



**ENDOSCOPIA Y COLONOSCOPIA**  
**Igho**  
Dirección: Cra. 28 # 40 - 37, Sotomayor

## EXÁMENES ESPECIALIZADOS

### Área metropolitana de Bucaramanga



#### GAMAGRAFIAS

**Gamanuclear**

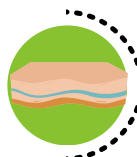
Dirección: Calle 53 No. 31-141



#### IMÁGENES DENTALES, PANORÁMICAS Y PERIAPICALES

**CEROC**

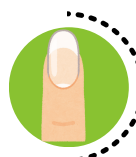
Dirección: Cl 51 # 31 - 148



#### INFILTRACIÓN INTRALESIONAL

**PHYSICAL IPS**

Dirección: Calle 21 # 21-35 San Francisco



#### ONICECTOMÍA

**PHYSICAL IPS**

Dirección: Calle 21 # 21-35 San Francisco



#### PRUEBAS DE ALERGIAS INTRAEPIDÉRMICA, DE PROVOCACIÓN NASAL, ORAL O EPICUTANEA

**Instituto Neumológico Del Oriente**

Dirección: Cl 53 # 31 - 30 Sotomayor



#### PRUEBA DE ALIENTO PARA HELICOBACTER PILORY

**Uganep**

Dirección: Carrera 29 # 44-48 edificio centro médico uganep



#### PRUEBAS DE ESFUERZO CARDIOVASCULAR

**CEMIC IPS**

Centro médico integral de cardiología

Dirección: Carrera 33 # 46 - 43 Cabecera



#### PRUEBAS NEUROPSICOLÓGICAS Y COGNITIVAS

**Funes**

Dirección: Cl 55 # 31 - 53



#### RADIOGRAFÍAS

**Catme**

Dirección: Cra. 27a #50 - 49, sotomayor

**Coomultrasán Salud Diagnóstica**

Dirección: Carrera 34 # 46 - 34 cerca parque san pio



#### RESONANCIAS

**Idime**

Dirección: Cra. 27 # 30 -15 comuneros



#### TOMOGRAFÍAS

**Catme**

Dirección: Cra. 27a #50 - 49, sotomayor

## TERAPIA ESPECIALIZADA

### Área metropolitana de Bucaramanga



#### TERAPIA FÍSICA

**Omimed**

Dirección: Calle 53 # 34 - 22



#### TERAPIA FONOAUDIOLÓGICA Y DE VÉRTIGO

**Audiomic**

Dirección: Cl. 51a #31-18 Cabecera



#### TERAPIA DE REHABILITACIÓN CARDIOVASCULAR

**CEMIC IPS**

Centro médico integral de cardiología

Dirección: Carrera 33 # 46 - 43 Cabecera

## CIRUGÍAS OCULARES

### Área metropolitana de Bucaramanga



#### CIRUGÍAS LASIK, FACOREFRACTIVA, DE CATARATA Y BLEFAROPLASTÍA

**Cedco Centro Ocular Dr Girón**

Oftalmología

Dirección: en la Calle 48 No. 27-49

Sotomayor - Bucaramanga

## LABORATORIOS CLÍNICOS

### Área metropolitana de Bucaramanga



#### Coomultrasán Salud Diagnóstica

Dirección: Carrera 34 # 46 - 34 cerca parque san pio

Horario de atención:

Lunes a sábado de 07:00 am a 09:00 am



#### Toma de muestras a domicilio:

310 342 0765