

Programa de bienestar

Estrategia de bienestar que permite acceder con facilidad a los mejores servicios médicos especializados.

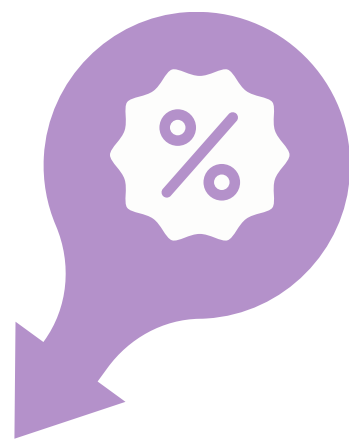


Servicios

Amplio portafolio de especialidades médicas con tarifas diferenciales y de manera oportuna.

Descuentos

Hasta de un 50% en las tarifas



Afiliación

\$10.000 COP Anuales

Gestión de citas

Gestionamos las citas por wathaspp o teléfono y sin filas



Un programa de la Fundación:



Con el apoyo de:

coomultrasán
multiactiva

Contáctanos:

 310 342 0765

 Carrera 33 # 52 - 18

 fundactivavidasana@coomultrasan.org

 Fundacioncoomultrasan

 Fundación Coomultrasán Multiactiva



NUESTROS SERVICIOS

Especialidades



- Audiología
- Cardiología y cardiología pediátrica
- Certificado de apoyo emocional
- Dermatología
- Endocrinología y endocrinología pediátrica
- Fisiatría y rehabilitación del dolor
- Flebología, escleroterapia y consulta vascular
- Fonoaudiología
- Gastroenterología y gastroenterología infantil
- Ginecología, ginecología obstétrica, ginecología oncológica y mastología
- Hepatología y hepatología pediátrica
- Medicina familiar
- Medicina general
- Medicina interna
- Medicina nuclear
- Neumología y neumología pediátrica
- Neurología y neuropediatría
- Neuropsicología
- Nutrición
- Odontología especializada, maxilofacial y ortodoncia
- Oftalmología y oftalmología pediátrica
- Optometría
- Ortopedia y traumatología, ortopedia y traumatología pediátrica
- Otología
- Otorrinolaringología y otorrinolaringología pediátrica
- Pediatría
- Psicología
- Psiquiatría
- Urología



Exámenes especializados

- Audiometría, logoaudiometría, impedanciometría
- Ecocardiograma transtorácico, electrocardiograma, Holter y MAPA
- Ecografías
- Endoscopias y colonoscopias
- Gamagrafías
- Imágenes dentales, panorámicas y periapicales
- Pruebas de esfuerzo cardiovascular
- Pruebas neuropsicologicas y cognitivas
- Radiografías
- Resonancias magnéticas
- Terapia física, fonoaudiológica y de vértigo
- Tomografías



Laboratorios clínicos

DIRECTORIO ESPECIALISTAS

Área metropolitana de Bucaramanga



AUDIOLOGÍA Y FONOAUDIOLOGÍA
Audiomic

Dirección: Cl. 51a #31-18 Cabecera



CARDIOLOGÍA Y CARDIOLOGÍA PEDIÁTRICA

Roberto Expósito
Cardiólogo

Dirección: Carrera 33 # 46 - 43 Cabecera



CERTIFICADO DE APOYO EMOCIONAL

Erika Tovar
Psicóloga

Certificado nacional
Certificado nacional e internacional
vigencia 1 año



DERMATOLOGÍA

Hernando Mosquera
Dermatólogo

Dirección: Centro Médico Carlos Ardila Lulle
Torre B Módulo 48 Cons 623 Piso 6



DERMATOLOGÍA

Lizet Benavides
Dermatóloga

Dirección: Cra. 27 #37-33, Consultorio 808,
Centro Empresarial Green Gold



ENDOCRINOLOGÍA PEDIÁTRICA

María Paula Sarmiento
Endocrinóloga Pediatra

Dirección: Centro Médico Carlos Ardila Lulle
Torre A Módulo 4 Cons 207



ENDOCRINOLOGÍA

Juan Guillermo Sarmiento
Internista Endocrinólogo

Dirección: Centro Médico Carlos Ardila Lulle
Torre A Módulo 4 Cons 207



ENDOCRINOLOGÍA

Lady Rodriguez
Internista Endocrinólogo

Dirección: Calle 35 # 34 - 61 Cons 1



FISIATRÍA Y REHABILITACIÓN DEL DOLOR

Adriana Martínez Barragán
Fisiatra

Dirección: Avenida Gonzalez Valencia 55a -
54 Cons 402 Edificio Dek Tower



FISIATRÍA Y REHABILITACIÓN DEL DOLOR

Marcial Martínez
Fisiatra

Dirección: Calle 51 No. 34 - 17 Cons 201



FLEBOLOGÍA Y VASCULAR

CEMVAS

Dirección: Carrera 33 # 46 - 43 Cabecera



GASTROENTEROLOGÍA Y GASTROPEDIATRÍA

Uganep

Dirección: Carrera 29 # 44 - 48



GASTROENTEROLOGÍA

Igho

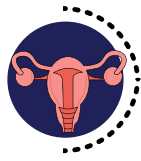
Dirección: Cra. 28 # 40 - 37, Sotomayor



GINECOLOGÍA MASTOLOGÍA

Diego Corso
Ginecólogo Mastólogo

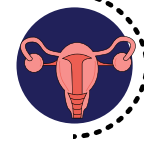
Dirección: FOSUNAB (Clínica FOSCAL
Internacional) Piso 6 - Consultorio 604



GINECOLOGÍA

Coomultrasán Salud Diagnóstica

Dirección: Carrera 34 # 46 - 34 cerca
parque san pio



GINECOLOGÍA OBSTÉTRICA

Jesica Lisette Forero Parada
Ginecóloga y Obstetra

Dirección: Centro médico Carlos Ardila Lulle
Torre B Piso 6 Modulo 49 Cons 627



HEPATOLOGÍA Y HEPATOLOGÍA PEDIÁTRICA

Uganep

Dirección: Carrera 29 # 44 - 48



MEDICINA FAMILIAR

Roberto Expósito
Cardiólogo / Esp. Medicina familiar

Dirección: Carrera 33 # 46 - 43 Cabecera

DIRECTORIO ESPECIALISTAS

Área metropolitana de Bucaramanga



MEDICINA INTERNA

Lesvanny A. Romero Escorcia
Médico internista

Dirección: Centro médico Carlos Ardila
Lulle Torre B Piso 6 Modulo 48 Cons 625



MEDICINA GENERAL

Coomultrasán Salud Diagnóstica

Dirección: Carrera 34 # 46 - 34 cerca
parque san pio



MEDICINA INTERNA Y NUCLEAR

Luis Enrique Vasquez Lobo
Médico internista / Médico nuclear

Dirección: Calle 53 No. 31-141



NEUMOLOGÍA Y NEUMOLOGÍA PEDIÁTRICA

Instituto Neumológico Del Oriente

Dirección: Cl 53 # 31 - 30 Sotomayor



NEUROLOGÍA Y NEUROPEDIATRÍA

Funes
Dirección: Cl 55 # 31 - 53



NUTRICIÓN

Uganep
Dirección: Carrera 29 # 44-48 edificio centro
médico uganep



NUTRICIÓN

Liga Santandereana Contra el Cáncer

Dirección: Carrera 22 # 31-71



ODONTOLOGÍA ESPECIALIZADA Y ORTODONCIA

Jose Adolfo Sanchez Molina (Orthoss)
Odontólogo y Ortodoncista

Dirección: Cl 49 # 27a - 65 edificio kbc cons
206



ODONTOLOGÍA MAXILOFACIAL

Hernan Montaguth
Cirujano maxilofacial

Dirección: Cra 31# 51-74 torre mardel
Consultorio 1307



OFTALMOLOGÍA Y OPTOMETRÍA

Carlos Fernando Utrera
Oftalmólogo

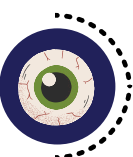
Dirección: Edificio SOMES, consultorio 14.
Carrera 29 # 47-108 frente al CAI de
Sotomayor.



OFTALMOLOGÍA PEDIÁTRICA

Juan Carlos Serrano
Oftalmólogo

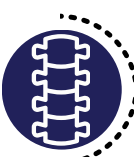
Dirección: Fosunab - Foscal Internacional
Calle 158 # 20 - 95 torre C piso 3 cons
309



OFTALMOLOGÍA Y OPTOMETRÍA

Germán Humberto Soto
Oftalmólogo

Dirección: Cra 29#47-108, edf Somes,
consultorio 4 y 5



ORTOPEDIA Y TRAUMATOLOGÍA

Jaime Alberto Villamizar
Ortopedista y traumatólogo
Espec Hombro y Rodilla

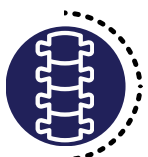
Dirección: Km 7 vía piedecuesta centro
internacional de especialistas cie piso 3
consultorio 310 sur.



ORTOPEDIA Y TRAUMATOLOGÍA

Javier Botía
Ortopedista y traumatólogo
Espec Pie y Tobillo

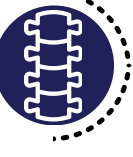
Dirección: Km 7 vía piedecuesta centro
internacional de especialistas cie piso 3
consultorio 310 sur.



ORTOPEDIA Y TRAUMATOLOGÍA PEDIÁTRICA

Jairo Enrique Goyeneche Forero
Ortopedista y traumatólogo
Ortopedia pediátrica

Dirección: Centro médico Carlos Ardila
Lulle torre b, piso 6, mod 46, cons 619



ORTOPEDIA Y TRAUMATOLOGÍA

Omimed

Dirección: Calle 53 # 34 - 22



OTOLOGÍA

Audiomic
Dirección: Cl. 51a #31-18 Cabecera



OTORRINOLARINGOLOGÍA

Unidad de Otorrinolaringología

Dirección: Calle 51a #31-18 2do y 3er piso

DIRECTORIO ESPECIALISTAS

Área metropolitana de Bucaramanga



**OTORRINOLARINGOLOGÍA
PEDIÁTRICA**
Audiomic

Dirección: Cl. 51a #31-18 Cabecera



PEDIATRÍA
Mauricio García
Pediatra

Dirección: Cra 29 47-108 Somes Cons 7



PSIQUIATRÍA
Funes

Dirección: Cl 55 # 31 - 53



PSICOLOGÍA Y PSICOLOGÍA INFANTIL
Funes

Dirección: Cl 55 # 31 - 53



PSICOLOGÍA
Luis Guillermo Rojas
Psicólogo Esp Clínica y de la salud
Biomagnetismo, Bioenergética

Dirección: Av gonzalez valencia # 54 - 08



UROLOGÍA
Liga Santandereana Contra el Cáncer

Dirección: Carrera 22 # 31-71

Especialidades en Barrancabermeja



FONOAUDIOLOGÍA



**FISIOTERAPIA Y TERAPIA
OCUPACIONAL**



MEDICINA GENERAL



PSICOLOGÍA



QUALITA IPS

Dirección: Cl 45a # 23 - 51
Barrancabermeja

EXÁMENES ESPECIALIZADOS

Área metropolitana de Bucaramanga



**AUDIOMETRÍA, LOGOAUDIOMETRÍA,
IMPEDANCIOMETRÍA**
Audiomic

Dirección: Cl. 51a #31-18 Cabecera



**ECOCARDIOGRAMA TRANSTORÁCICO,
ELECTROCARDIOGRAMA, HOLTER Y
MAPA**

Roberto Expósito
Cardiólogo

Dirección: Carrera 33 # 46 - 43 Cabecera



ECOGRAFÍAS
Coomultrasán Salud Diagnóstica

Dirección: Carrera 34 # 46 - 34 cerca
parque san pio



ECOGRAFÍAS
Catme

Dirección: Cra. 27a #50 - 49, sotomayor



ENDOSCOPIA Y COLONOSCOPIA
Uganep

Dirección: Carrera 29 # 44-48 edificio centro
médico uganep



ENDOSCOPIA Y COLONOSCOPIA
Igho

Dirección: Cra. 28 # 40 - 37, Sotomayor

EXÁMENES ESPECIALIZADOS

Área metropolitana de Bucaramanga



GAMAGRAFIAS
Gamanuclear

Dirección: Calle 53 No. 31-141



**IMÁGENES DENTALES, PANORÁMICAS
Y PERIAPICALES**
CEROC

Dirección: Cl 51 # 31 - 148



**PRUEBAS DE ESFUERZO
CARDIOVASCULAR**

Roberto Expósito

Cardiólogo

Dirección: Carrera 33 # 46 - 43 Cabecera



**PRUEBAS NEUROPSICOLÓGICAS Y
COGNITIVAS**

Funes

Dirección: Cl 55 # 31 - 53



RADIOGRAFÍAS
Coomultrasán Salud Diagnóstica

Dirección: Carrera 34 # 46 - 34 cerca
parque san pio



RADIOGRAFÍAS
Catme

Dirección: Cra. 27a #50 - 49, sotomayor



RESONANCIAS
Idime

Dirección: Cra. 27 # 30 -15 comuneros



TOMOGRAFÍAS
Catme

Dirección: Cra. 27a #50 - 49, sotomayor

TERAPIA ESPECIALIZADA

Área metropolitana de Bucaramanga



TERAPIA FÍSICA
Omimed

Dirección: Calle 53 # 34 - 22

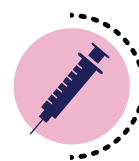


**TERAPIA FONOAUDIOLÓGICA Y DE
VÉRTIGO**
Audiomic

Dirección: Cl. 51a #31-18 Cabecera

LABORATORIOS CLÍNICOS

Área metropolitana de Bucaramanga



Coomultrasán Salud Diagnóstica

Dirección: Carrera 34 # 46 - 34 cerca
parque san pio

Horario de atención:

Lunes a sábado de 07:00 am a 09:00 am



**Toma de muestras a
domicilio:**

310 342 0765